



## FICHA DE CONSULTA

Deverá ser preenchida pelo médico assistente

Data: \_\_\_\_/\_\_\_\_/\_\_\_\_

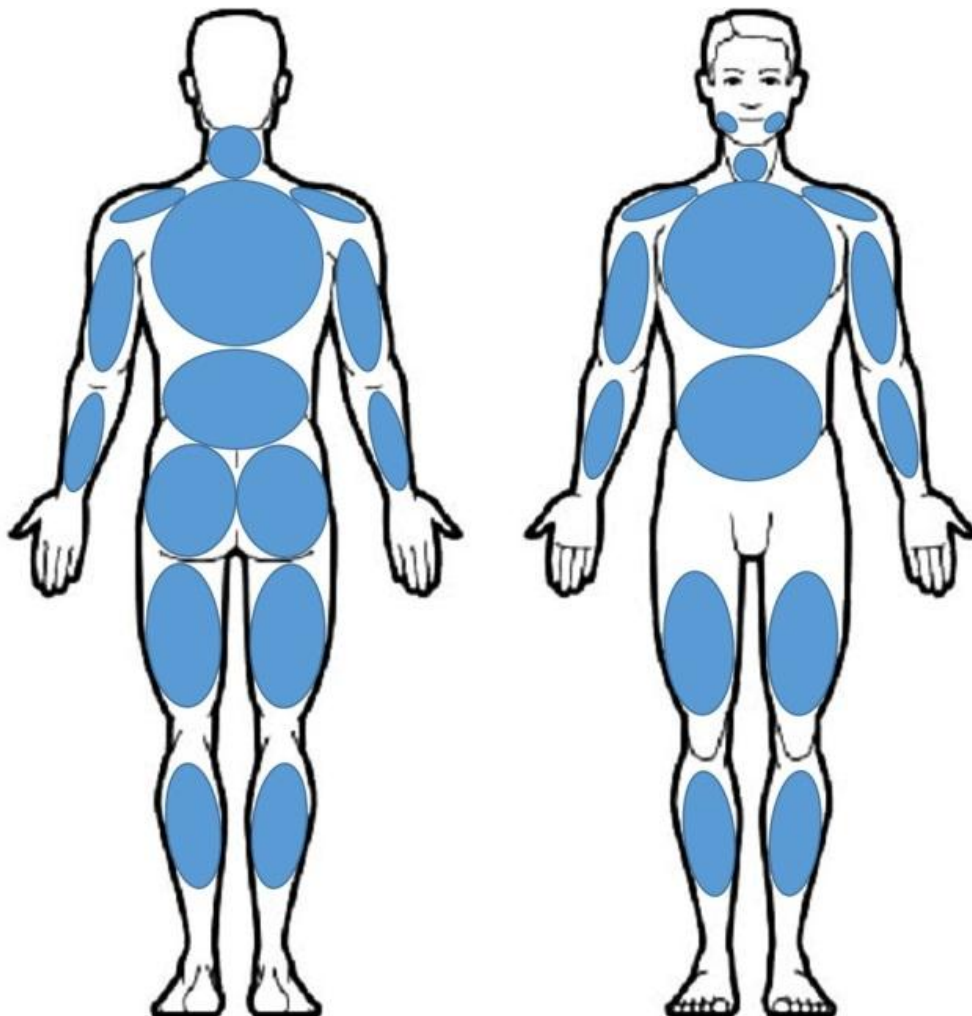
Nome: \_\_\_\_\_

1) **Avaliação de melhora pelo paciente (NÃO USAR NA PRIMEIRA):**

Muito pior	Pior	Igual	Melhor	Muito melhor
------------	------	-------	--------	--------------

2) **Índice de dor generalizada:**

Assinale as áreas onde sentiu dor na última semana.



Total: \_\_\_\_ O resultado será a soma do número de áreas assinaladas.



### 3) Escala de gravidade de sintomas:

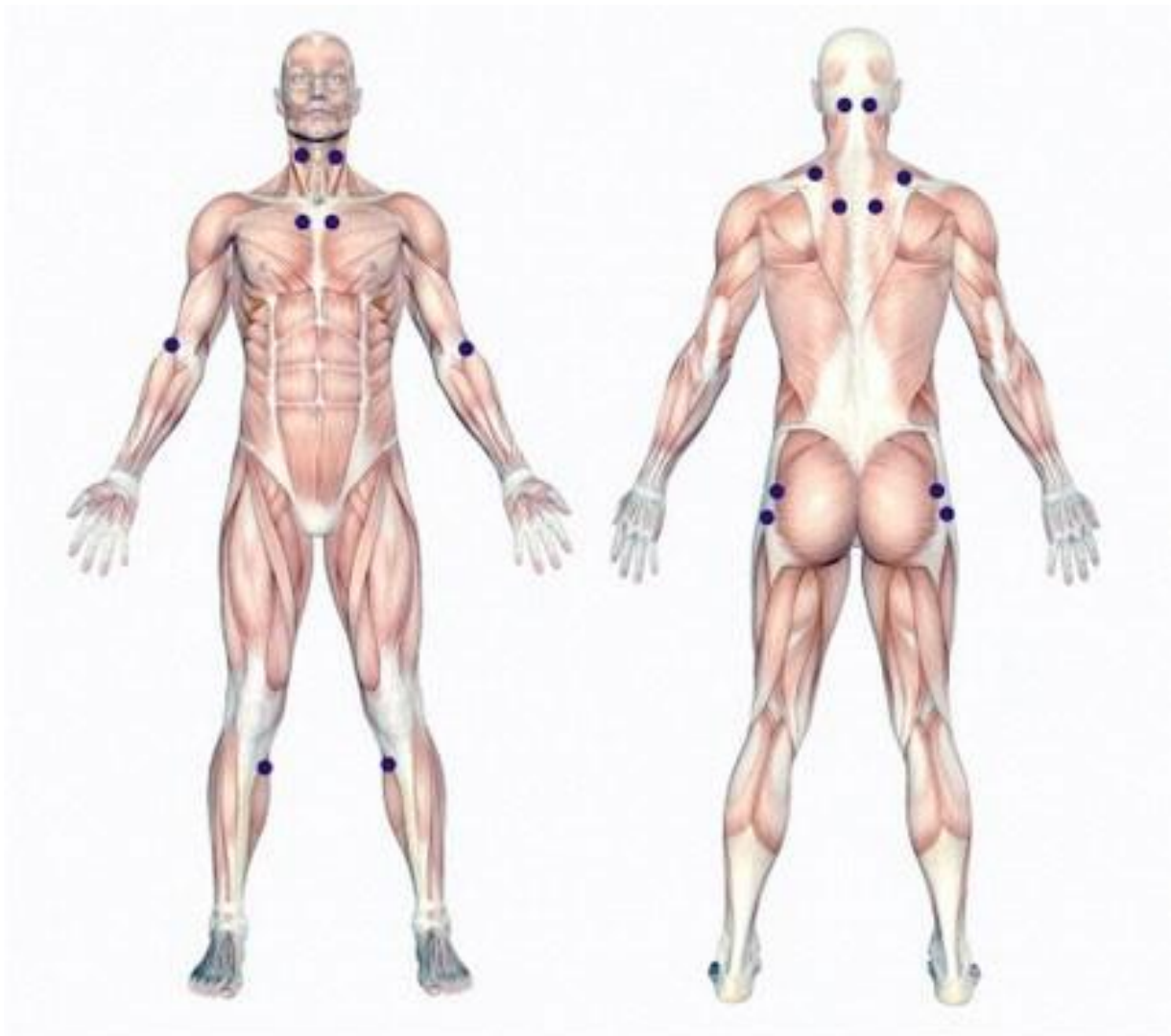
Assinale o número correspondente à intensidade ou à quantidade dos sintomas que sentiu na última semana, conforme as escalas descritas a seguir.

Fadiga (cansaço ao realizar atividades)	Não sentiu  0	Sentiu em nível leve  1	Sentiu em nível moderado  2	Sentiu em nível grave  3
Sono não reparador (acordar cansado)	Não sentiu  0	Sentiu em nível leve  1	Sentiu em nível moderado  2	Sentiu em nível grave  3
Sintomas cognitivos (dificuldade de memória e concentração)	Não sentiu  0	Sentiu em nível leve  1	Sentiu em nível moderado  2	Sentiu em nível grave  3
Dor abdominal, depressão, cefaleia	Nenhum sintoma presente  0	Um sintoma  1	Dois sintomas  2	Três sintomas  3

Total: \_\_\_\_\_ O resultado será a soma dos níveis assinalados



- 4) **Presença de tender points:**  
\_\_\_ de 18 – marcar na figura.





**5) Sintomas e comorbidades associados:**

- Sono não reparador
- Síndrome das pernas inquietas
- Apneia do sono
- Cefaleia
- Fadiga
- Síndrome do intestino irritável
- Síndrome de “bexiga irritável”
- Parestesias inespecíficas
- Déficit cognitivo (dificuldade de memória, concentração e atenção)
- Ansiedade
- Depressão
- Nenhuma das respostas acima
- Outros: \_\_\_\_\_

**6) Assinale a terapêutica medicamentosa que o paciente está utilizando neste momento:**

- Analgésicos simples: paracetamol e dipirona
- Anti-inflamatório não hormonais
- Opioides médios: codeína
- Tramadol
- Tramadol + paracetamol
- Opioides fortes: morfina, Metadona, fentanila, oxycodona
- Pregabalina
- Gabapentina
- Duloxetina
- Outros antidepressivos de ação dual (inibidores de recaptção da serotonina e noradrenalina): desvenlafaxina, venlafaxina.
- Antidepressivos inibidores de recaptção de serotonina: fluoxetina, sertralina, paroxetina, citalopram, escitalopram
- Antidepressivos tricíclicos: amitriptilina, nortriptilina, imipramina
- Outros antidepressivos: trazodona
- Ciclobenzaprina
- Tizanidina
- Benzodiazepínicos: clonazepam, alprazolam
- Hipnóticos não benzodiazepínicos: zolpidem, zopiclona
- Pramipexole
- Nenhuma das respostas acima
- Outro: especificar \_\_\_\_\_



**7) Assinale abaixo as terapêuticas não medicamentosa que o paciente está utilizando neste momento:**

- Acupuntura
- Biofeedback
- Infiltrações de pontos miofasciais
- Educação sobre a doença
- Exercícios aeróbicos
- Exercícios de alongamento
- Fisioterapia tradicional
- Hidroterapia
- Hipnose
- Massoterapia
- Musculação
- Quiropraxia
- Osteopatia
- Pilates
- Psicoterapia cognitivo-comportamental
- RPG
- Técnicas de relaxamento
- Nenhuma das respostas acima

**8) Assinale a terapêutica medicamentosa que será prescrita nesta consulta**

- Analgésicos simples: paracetamol e dipirona
- Anti-inflamatório não hormonais
- Opioides médios: codeína
- Tramadol
- Tramadol + paracetamol
- Opioides fortes: morfina, Metadona, fentanila, oxycodona
- Pregabalina
- Gabapentina
- Duloxetina
- Outros antidepressivos de ação dual (inibidores de recaptção da serotonina e noradrenalina): desvenlafaxina, venlafaxina.
- Antidepressivos inibidores de recaptção de serotonina: fluoxetina, sertralina, paroxetina, citalopram, escitalopram
- Antidepressivos tricíclicos: amitriptilina, nortriptilina, imipramina
- Outros antidepressivos: trazodona
- Ciclobenzaprina
- Tizanidina
- Benzodiazepínicos: clonazepam, alprazolam
- Hipnóticos não benzodiazepínicos: zolpidem, zopiclona
- Pramipexole
- Nenhuma das respostas acima
- Outro: especificar \_\_\_\_\_



**EPIFIBRO**  
Estudo Epidemiológico  
da Fibromialgia no Brasil



**9) Assinale abaixo a terapêutica não medicamentosa que será prescrita nesta consulta**

- Acupuntura
- Biofeedback
- Infiltrações de pontos miofasciais
- Educação sobre a doença
- Exercícios aeróbicos
- Exercícios de alongamento
- Fisioterapia tradicional
- Hidroterapia
- Hipnose
- Massoterapia
- Musculação
- Quiropraxia
- Osteopatia
- Pilates
- Psicoterapia cognitivo-comportamental
- RPG
- Técnicas de relaxamento









